

Los 4.2_Groß Niendorf_Übersicht_Straßennamen_Absperrungen

Folien Nr.	Straßenname	Absperrung	Regelpläne
1	Groß Niendorf, Hamburger Straße B432 / Langenhorst	Lichtsignalanlage	C I/5
2	Groß Niendorf, Hamburger Straße 9, B432	Lichtsignalanlage	C I/5
3	Groß Niendorf, Hamburger Straße B432 / Dorfstraße / Moorweg	Lichtsignalanlage	C I/5
4	Groß Niendorf, Hamburger Straße B432 / Dorfstraße / Moorweg	Lichtsignalanlage	C I/5
5	Groß Niendorf, Hamburger Straße B432	Lichtsignalanlage	C I/1
6	Groß Niendorf, Hamburger Straße B432 / Dorfstraße	Baufeld a. d. Grünstreifen u. einem Teil des Geh- und Radweges, Fahrbahnbreite 7,0 m	B II/7
7	Groß Niendorf, Dorfstraße K 13 / Heiderfelder Weg / An der Au	Lichtsignalanlage	B II/4, C I/5
8	Groß Niendorf, An der Au / Dorfstraße K 13 / Heiderfelder Weg	Baufeld in der Bankette, Fahrbahnbreite 3,0 m	C I/1
9	Groß Niendorf, Heiderfelder Weg / Dorfstraße K 13 / An der Au / Liethkoppel	Lichtsignalanlage	C I/5
10	Groß Niendorf, Heiderfelder Weg / Liethkoppel	Baufeld in der Bankette, Fahrbahnbreite 3,0 m	C I/1
11	Groß Niendorf, Dorfstraße K 13/ Heiderfelder Weg / Liethkoppel	Lichtsignalanlage	B II/7
12	Groß Niendorf, Hamburger Straße B432 / Dorfstraße	Baufeld a. einem Teil des Geh- und Radweges, Fahrbahnbreite 6,7 m	C I/1
13	Groß Niendorf, Hamburger Straße B432	Baufeld in der Bankette, Fahrbahnbreite 6,7 m	C I/5
14-15	Übersichtskarte Groß Niendorf		
16	Übersicht Straßennamen Absperrungen Groß Niendorf		

**Bauvorhaben: Glasfaserausbau
Groß Niendorf, Hamburger Straße B432 /
Langenhorst**

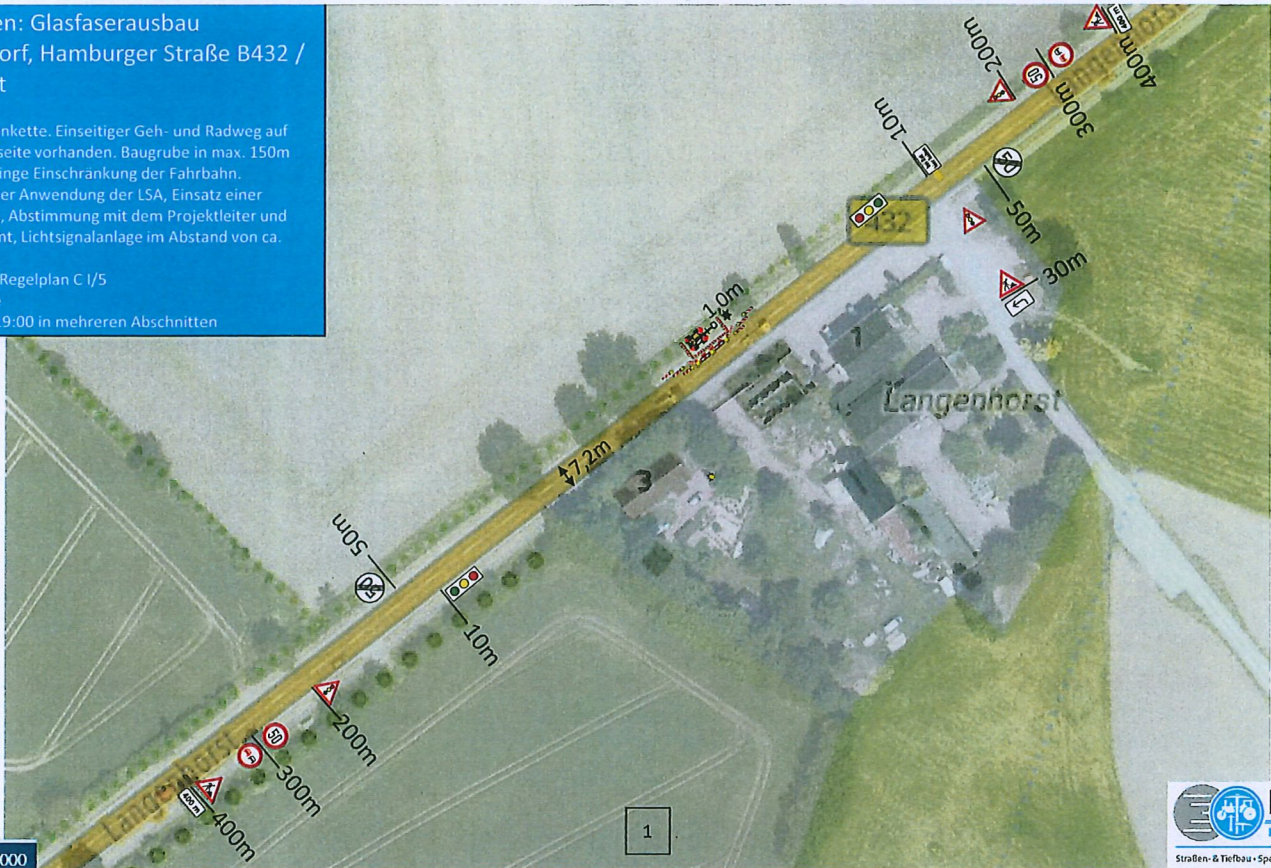
Baufeld in der Bankette. Einseitiger Geh- und Radweg auf der ggü. Straßenseite vorhanden. Baugrube in max. 150m Abschnitten. Geringe Einschränkung der Fahrbahn.

Bei verpflichtender Anwendung der LSA, Einsatz einer Lichtsignalanlage, Abstimmung mit dem Projektleiter und dem Ordnungsamt, Lichtsignalanlage im Abstand von ca. 350m

Modifiziert nach Regelplan C I/5

Wanderbaustelle

werktags 07:00-19:00 in mehreren Abschnitten



Maßstab: 1:1.000

**Bauvorhaben: Glasfaserausbau
Groß Niendorf, Hamburger Straße 9,
B432**

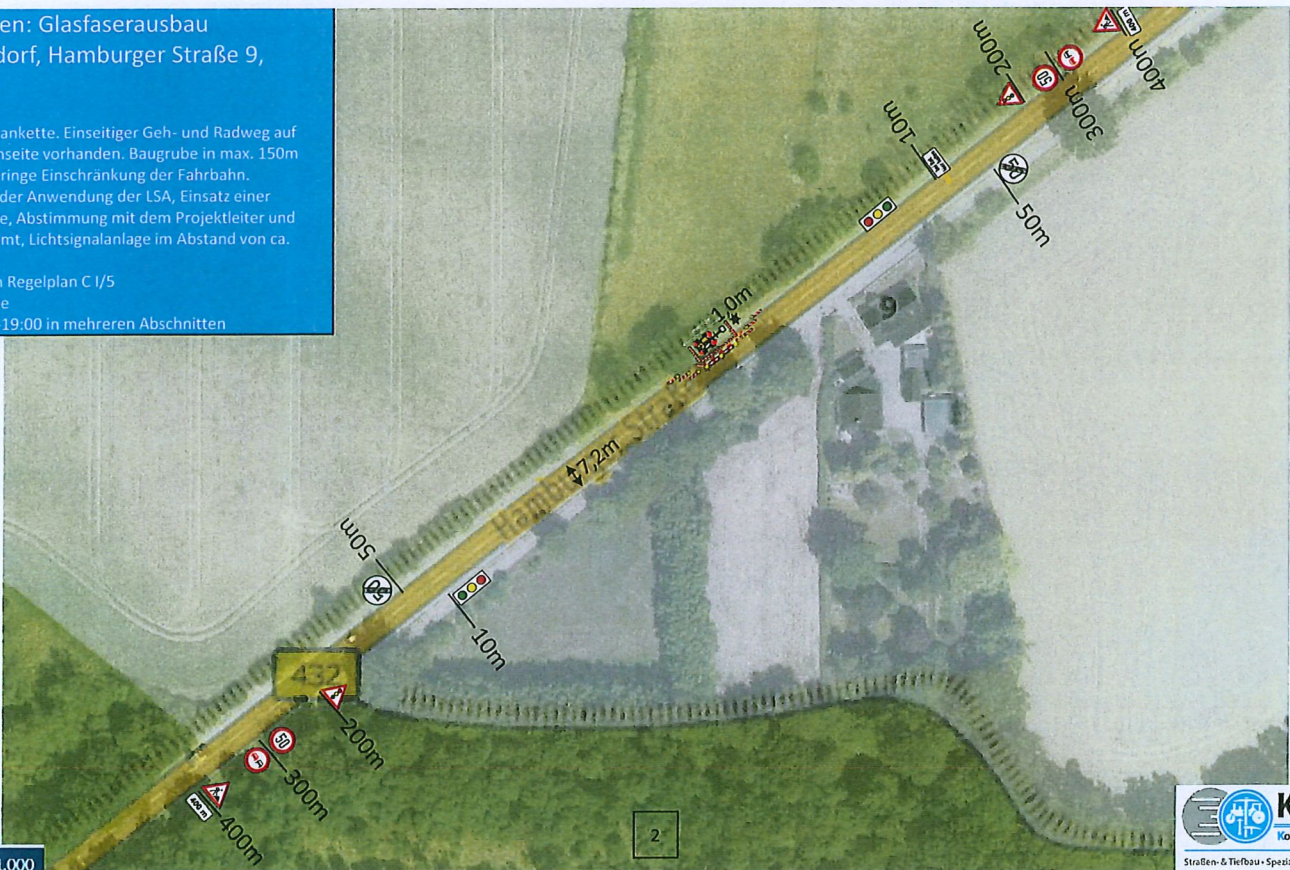
Baufeld in der Bankette. Einseitiger Geh- und Radweg auf der ggü. Straßenseite vorhanden. Baugrube in max. 150m Abschnitten. Geringe Einschränkung der Fahrbahn.

Bei verpflichtender Anwendung der LSA, Einsatz einer Lichtsignalanlage, Abstimmung mit dem Projektleiter und dem Ordnungsamt, Lichtsignalanlage im Abstand von ca. 350m

Modifiziert nach Regelplan C I/5

Wanderbaustelle

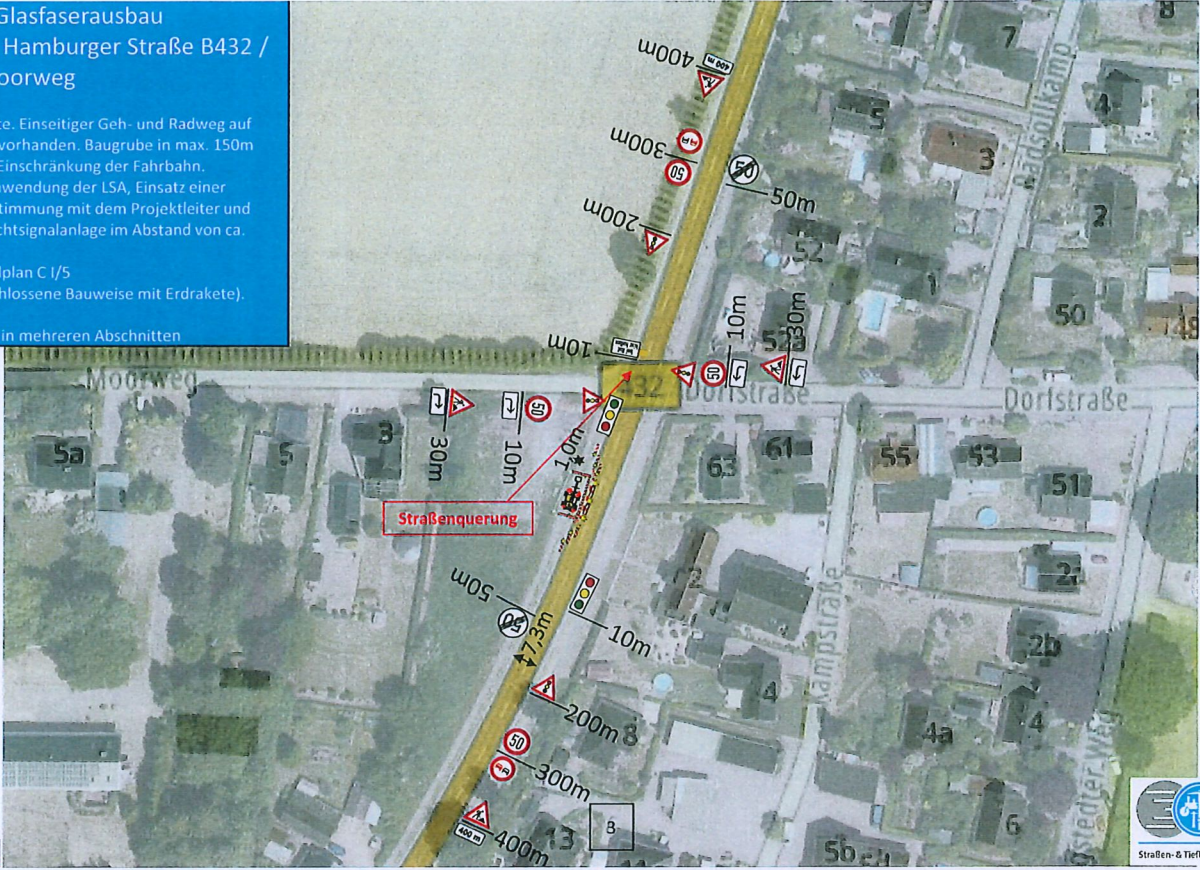
werktags 07:00-19:00 in mehreren Abschnitten



Maßstab: 1:1.000

Bauvorhaben: Glasfaserausbau
Groß Niendorf, Hamburger Straße B432 /
Dorfstraße / Moorweg

Baufeld in der Bankette. Einseitiger Geh- und Radweg auf der ggü. Straßenseite vorhanden. Baugrube in max. 150m Abschnitten. Geringe Einschränkung der Fahrbahn. Bei verpflichtender Anwendung der LSA, Einsatz einer Lichtsignalanlage, Abstimmung mit dem Projektleiter und dem Ordnungsamt, Lichtsignalanlage im Abstand von ca. 50m
 Modifiziert nach Regelplan C I/5
 Straßenerweiterung (geschlossene Bauweise mit Erdrakete).
 Wanderbaustelle
 werktags 07:00-19:00 in mehreren Abschnitten

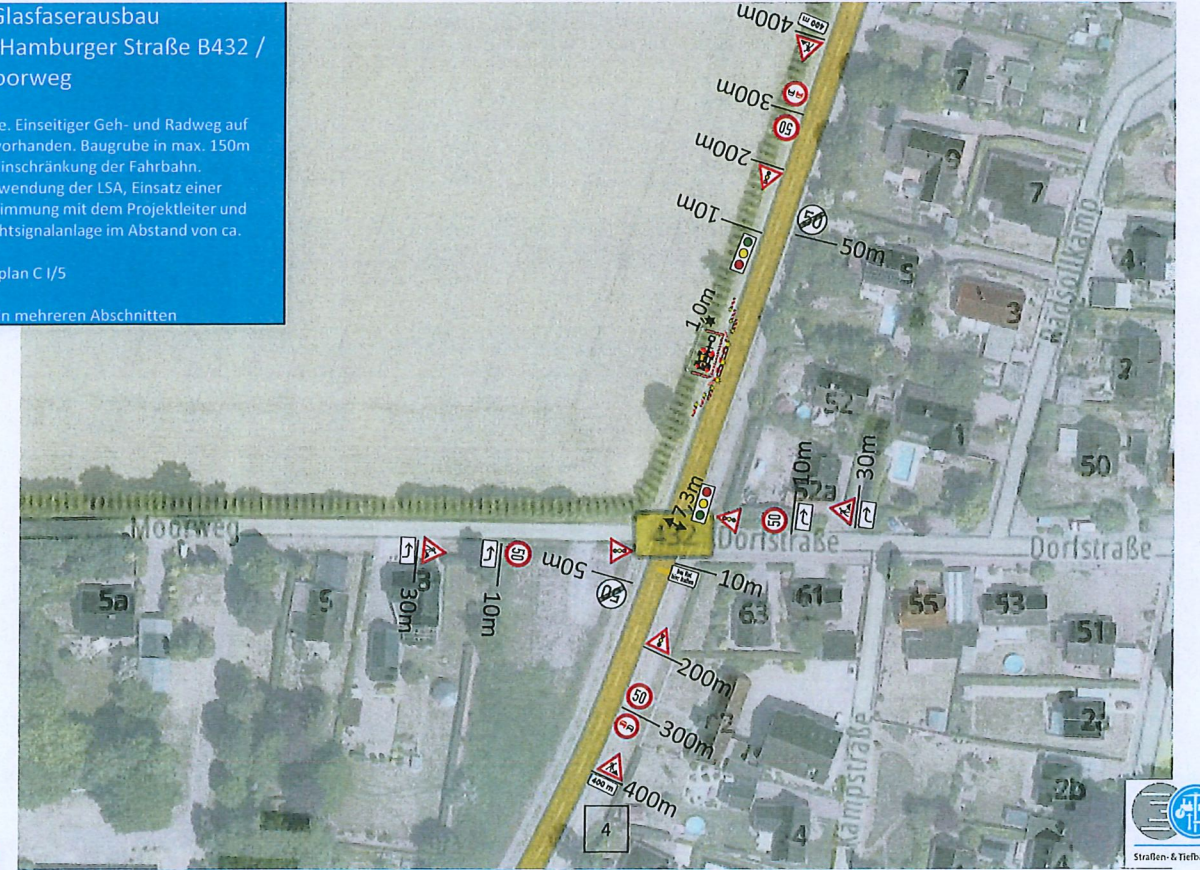


Maßstab: 1:1.000



Bauvorhaben: Glasfaserausbau
Groß Niendorf, Hamburger Straße B432 /
Dorfstraße / Moorweg

Baufeld in der Bankette. Einseitiger Geh- und Radweg auf der ggü. Straßenseite vorhanden. Baugrube in max. 150m Abschnitten. Geringe Einschränkung der Fahrbahn. Bei verpflichtender Anwendung der LSA, Einsatz einer Lichtsignalanlage, Abstimmung mit dem Projektleiter und dem Ordnungsamt, Lichtsignalanlage im Abstand von ca. 50m
 Modifiziert nach Regelplan C I/5
 Wanderbaustelle
 werktags 07:00-19:00 in mehreren Abschnitten



Maßstab: 1:1.000



**Bauvorhaben: Glasfaserausbau
Groß Niendorf, Hamburger Straße B432**

auf dem Grünstreifen und einem Teil des Geh- und Radweges. Fußgänger und Radfahrer (absteigen) werden an der Baustelle auf einem Notgehweg vorbei geleitet.
 Baugrube in max. 150m Abschnitten. Geringe Einengung der Fahrbahn.
 Bei verpflichtender Anwendung der LSA, Einsatz einer Lichtsignalanlage, Abstimmung mit dem Projektleiter und dem Ordnungsamt, Lichtsignalanlage im Abstand von ca. 50m
 Modifiziert nach Regelplan C I/5
 Straßenquerung (geschlossene Bauweise mit Erdrakete).
 Wanderbaustelle
 werktags 07:00-19:00 in mehreren Abschnitten

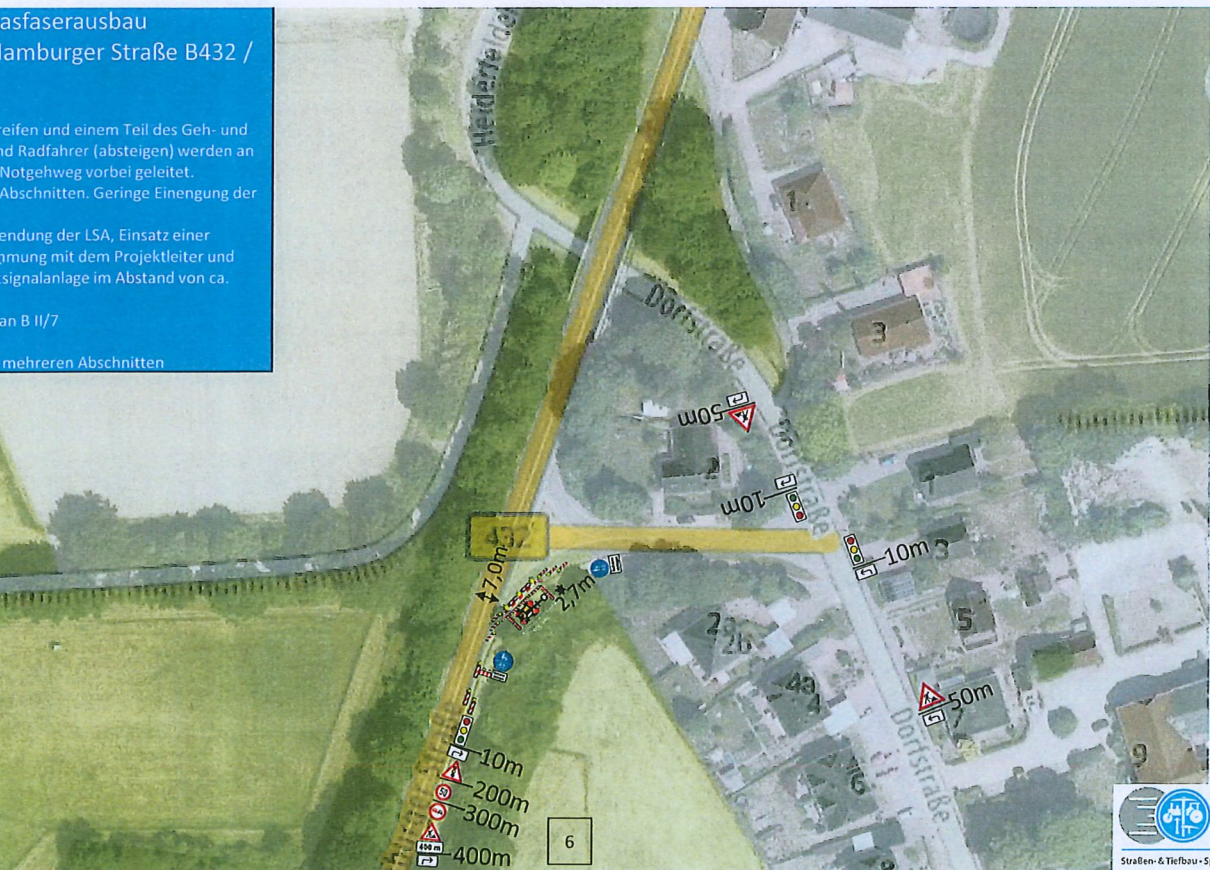
Maßstab: 1:1.000



**Bauvorhaben: Glasfaserausbau
Groß Niendorf, Hamburger Straße B432 /
Dorfstraße**

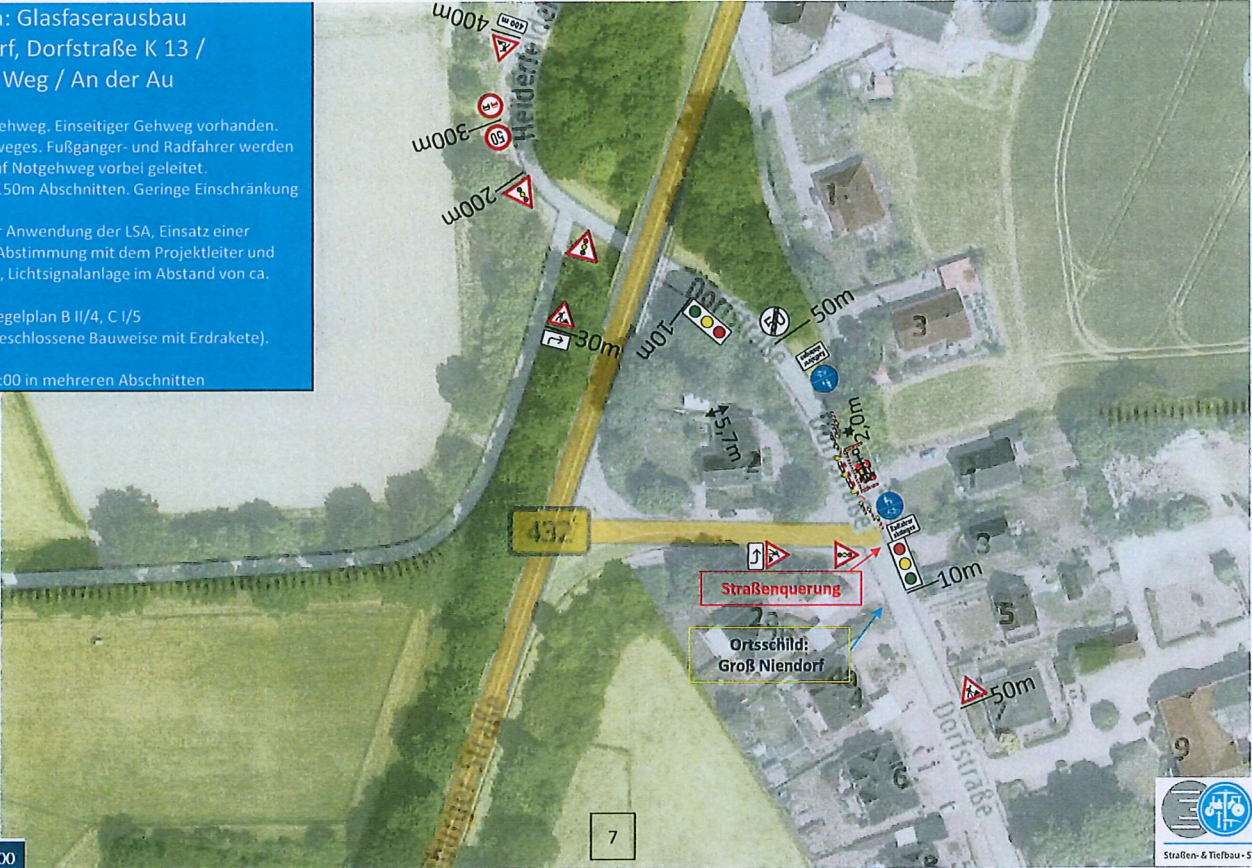
auf dem Grünstreifen und einem Teil des Geh- und Radweges. Fußgänger und Radfahrer (absteigen) werden an der Baustelle auf einem Notgehweg vorbei geleitet.
 Baugrube in max. 150m Abschnitten. Geringe Einengung der Fahrbahn.
 Bei verpflichtender Anwendung der LSA, Einsatz einer Lichtsignalanlage, Abstimmung mit dem Projektleiter und dem Ordnungsamt, Lichtsignalanlage im Abstand von ca. 50m
 Modifiziert nach Regelplan B II/7
 Wanderbaustelle
 werktags 07:00-19:00 in mehreren Abschnitten

Maßstab: 1:1.000



**Bauvorhaben: Glasfaserausbau
Groß Niendorf, Dorfstraße K 13 /
Heiderfelder Weg / An der Au**

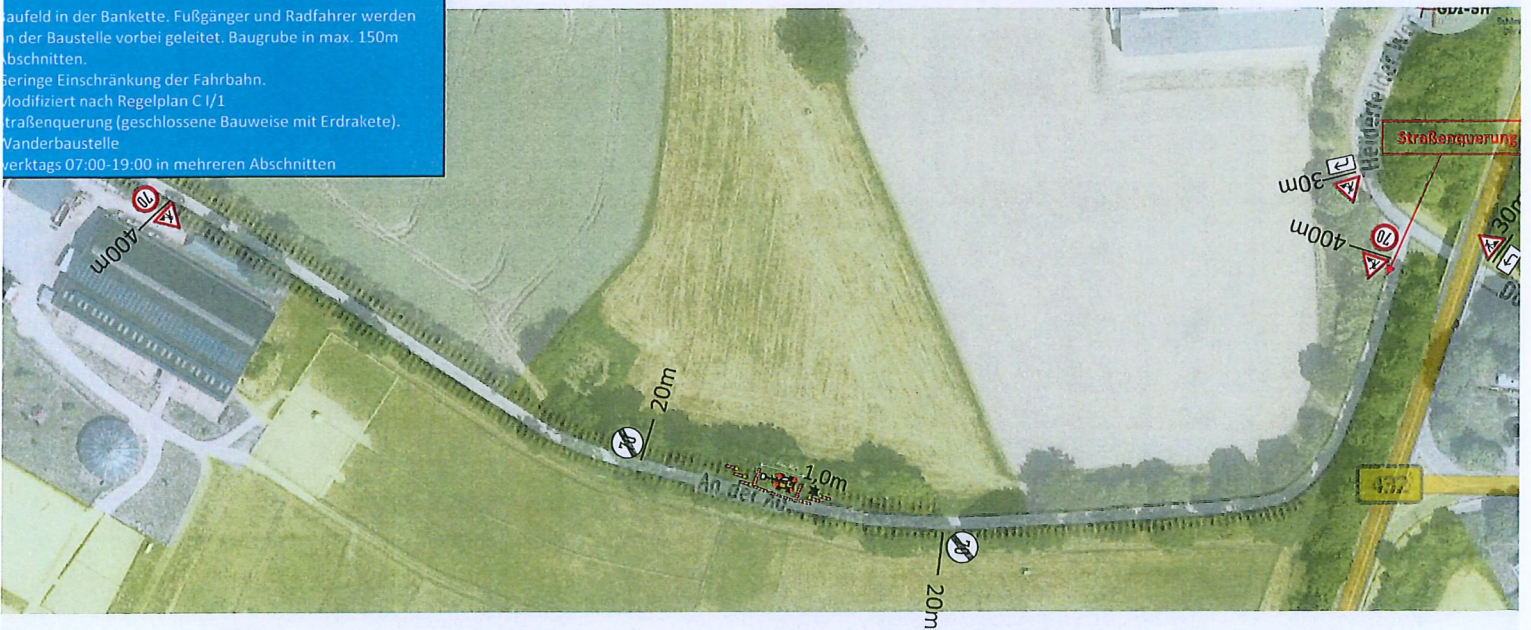
auf Feld auf dem Gehweg. Einseitiger Gehweg vorhanden.
Sperrung des Gehweges. Fußgänger- und Radfahrer werden
in der Baustelle auf Notgehweg vorbei geleitet.
Baugrube in max. 150m Abschnitten. Geringe Einschränkung
der Fahrbahn.
Bei verpflichtender Anwendung der LSA, Einsatz einer
Lichtsignalanlage, Abstimmung mit dem Projektleiter und
dem Ordnungsamt, Lichtsignalanlage im Abstand von ca.
150m
Modifiziert nach Regelplan B II/4, C I/5
Straßenquerung (geschlossene Bauweise mit Erdrakete).
Wanderbaustelle
werktags 07:00-19:00 in mehreren Abschnitten



Maßstab: 1:1.000

**Bauvorhaben: Glasfaserausbau
Groß Niendorf, An der Au / Dorfstraße
K 13 / Heiderfelder Weg**

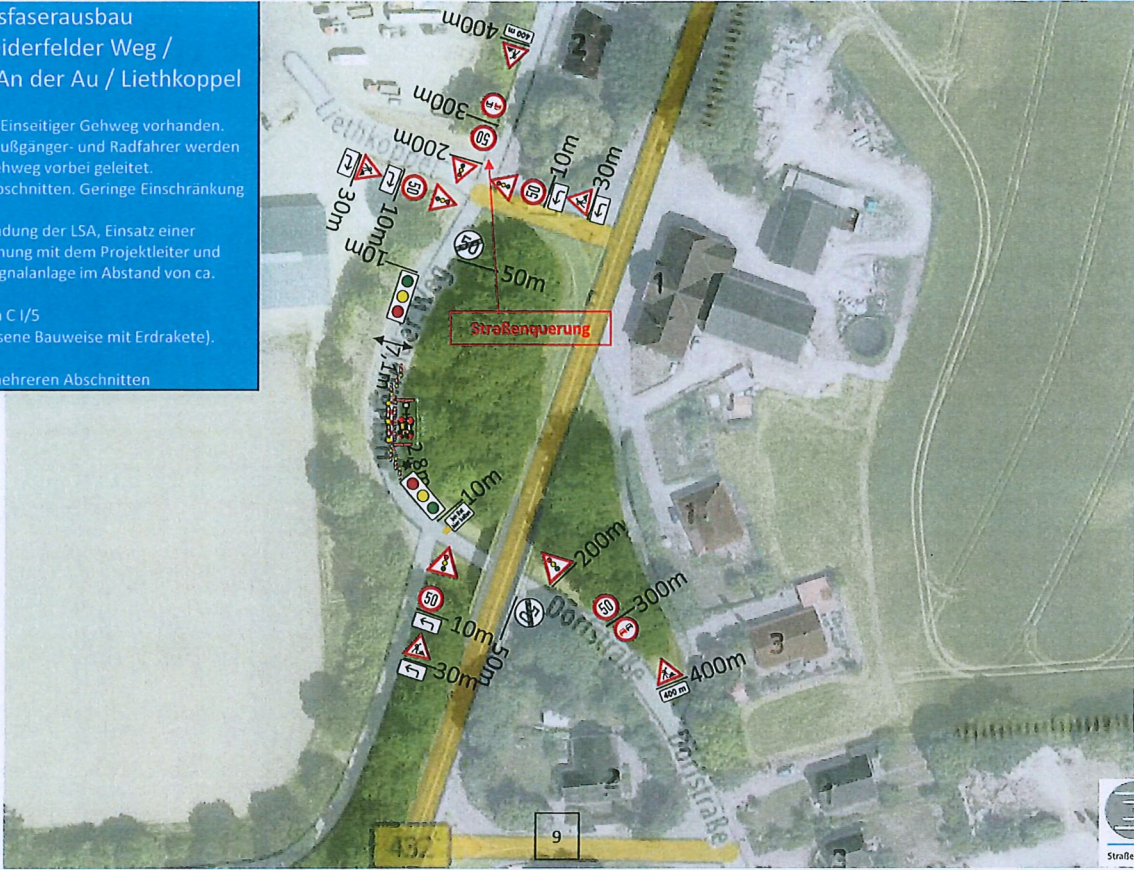
auf Feld in der Bankette. Fußgänger und Radfahrer werden
in der Baustelle vorbei geleitet. Baugrube in max. 150m
Abschnitten.
Geringe Einschränkung der Fahrbahn.
Modifiziert nach Regelplan C I/1
Straßenquerung (geschlossene Bauweise mit Erdrakete).
Wanderbaustelle
werktags 07:00-19:00 in mehreren Abschnitten



Maßstab: 1:1.000

**Bauvorhaben: Glasfaserausbau
Groß Niendorf, Heiderfelder Weg /
Dorfstraße K 13 / An der Au / Liethkoppel**

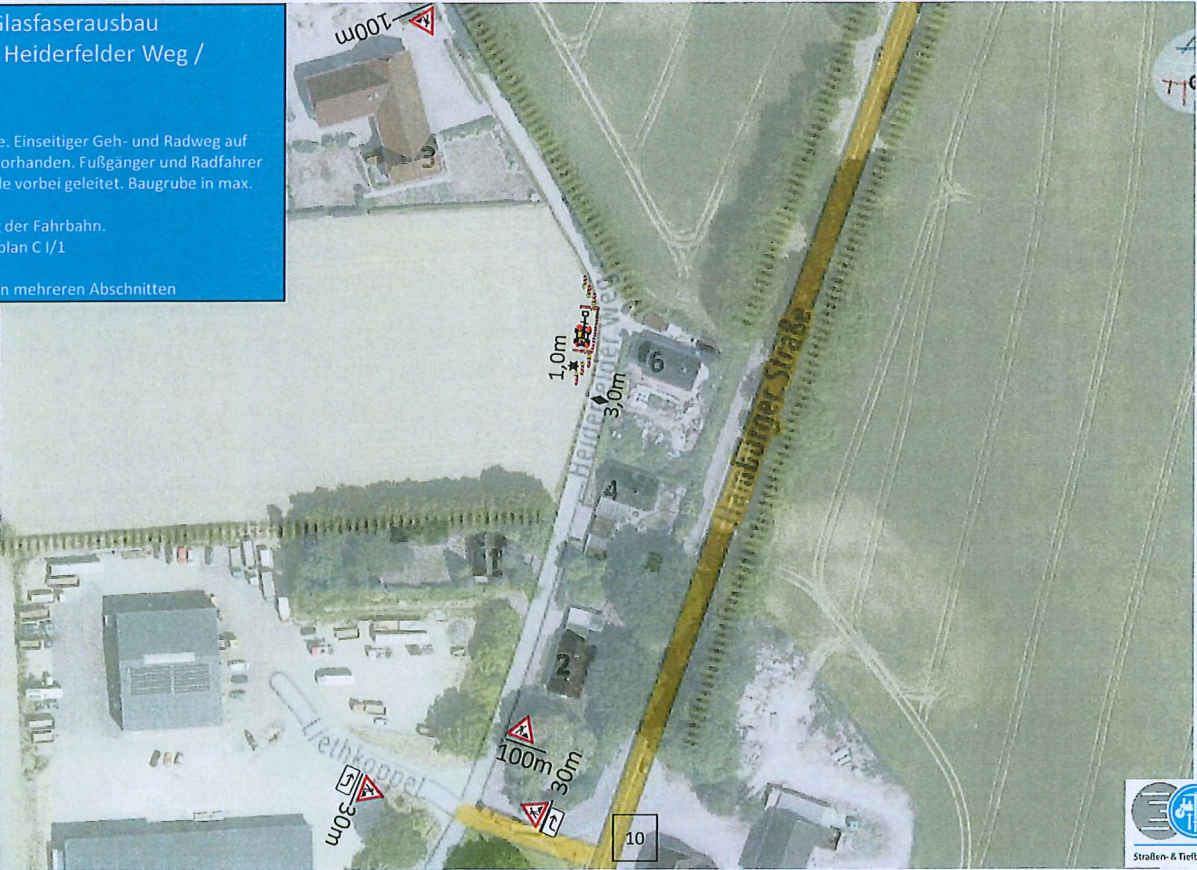
Baufeld auf dem Gehweg. Einseitiger Gehweg vorhanden.
Sperrung des Gehweges. Fußgänger- und Radfahrer werden
an der Baustelle auf Notgehweg vorbei geleitet.
Baugrube in max. 150m Abschnitten. Geringe Einschränkung
der Fahrbahn.
Bei verpflichtender Anwendung der LSA, Einsatz einer
Lichtsignalanlage, Abstimmung mit dem Projektleiter und
dem Ordnungsamt, Lichtsignalanlage im Abstand von ca.
350m
Modifiziert nach Regelplan C I/5
Straßenquerung (geschlossene Bauweise mit Erdrakete).
Wanderbaustelle
werktags 07:00-19:00 in mehreren Abschnitten



Maßstab: 1:1.000

**Bauvorhaben: Glasfaserausbau
Groß Niendorf, Heiderfelder Weg /
Liethkoppel**

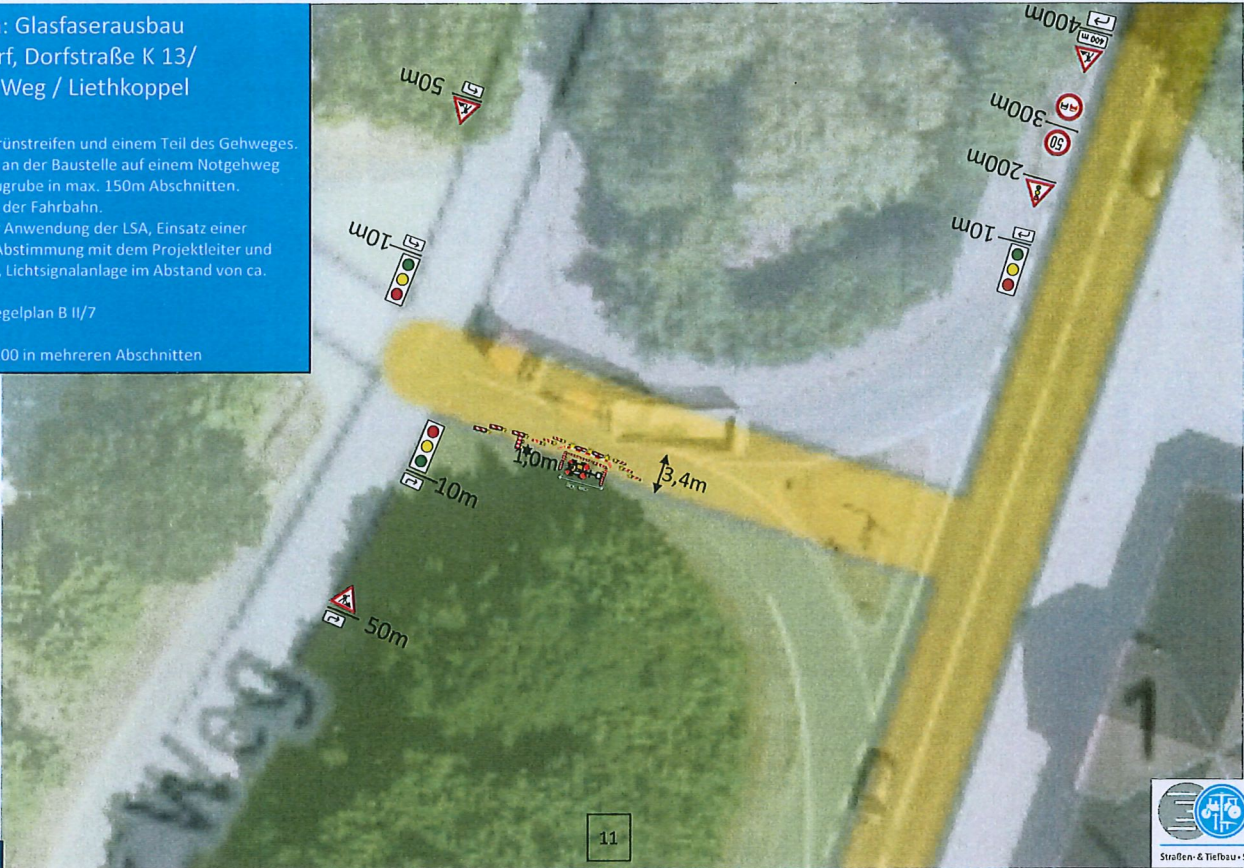
Baufeld in der Bankette. Einseitiger Geh- und Radweg auf
der ggü. Straßenseite vorhanden. Fußgänger und Radfahrer
werden an der Baustelle vorbei geleitet. Baugrube in max.
150m Abschnitten.
geringe Einschränkung der Fahrbahn.
Modifiziert nach Regelplan C I/1
Wanderbaustelle
werktags 07:00-19:00 in mehreren Abschnitten



Maßstab: 1:1.000

Bauvorhaben: Glasfaserausbau
 Groß Niendorf, Dorfstraße K 13/
 Heiderfelder Weg / Liethkoppel

Baufeld auf dem Grünstreifen und einem Teil des Gehweges.
 Fußgänger werden an der Baustelle auf einem Notgehweg
 vorbei geleitet. Baugrube in max. 150m Abschnitten.
 Geringe Einengung der Fahrbahn.
 Bei verpflichtender Anwendung der LSA, Einsatz einer
 Lichtsignalanlage, Abstimmung mit dem Projektleiter und
 dem Ordnungsamt, Lichtsignalanlage im Abstand von ca.
 50m
 Modifiziert nach Regelplan B II/7
 Wanderbaustelle
 werktags 07:00-19:00 in mehreren Abschnitten

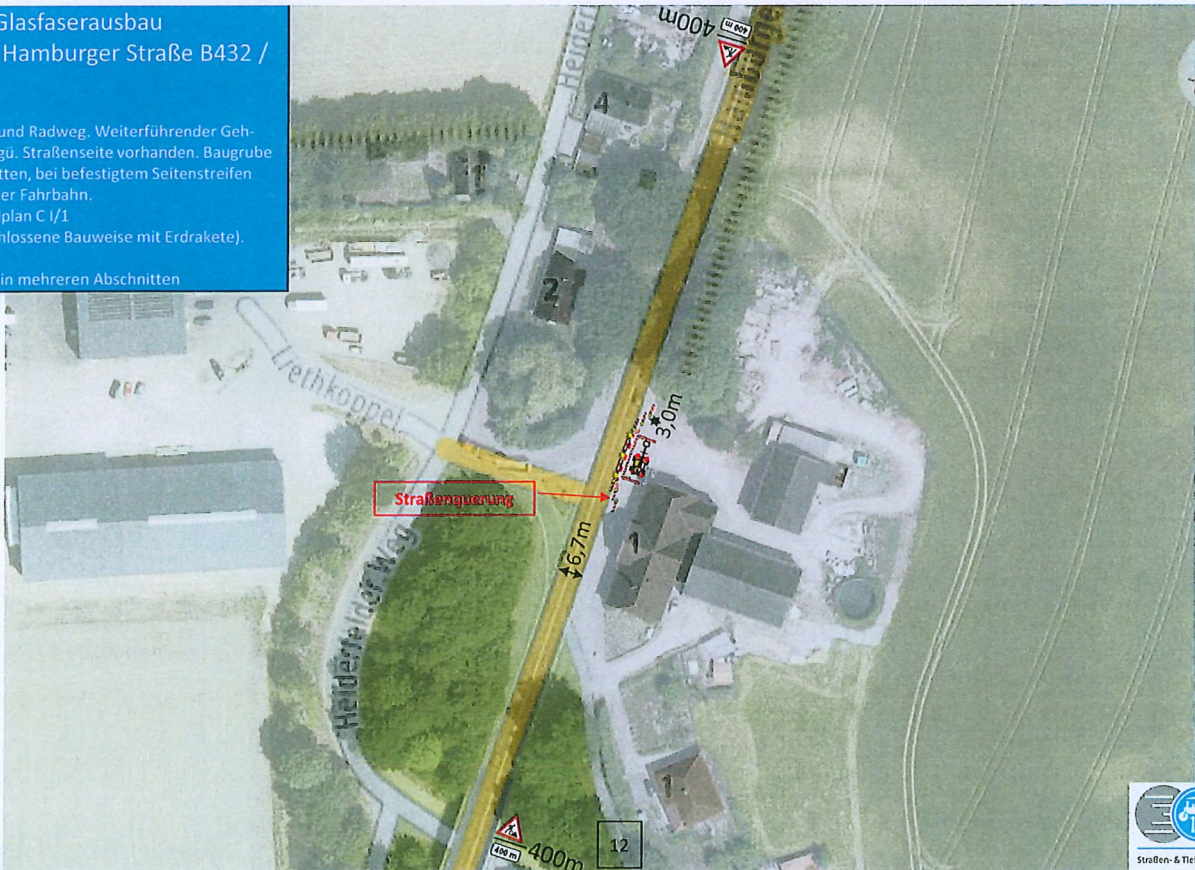


Maßstab: 1:250

11

Bauvorhaben: Glasfaserausbau
 Groß Niendorf, Hamburger Straße B432 /
 Dorfstraße

Baufeld auf dem Geh- und Radweg. Weiterführender Geh-
 und Radweg auf der ggü. Straßenseite vorhanden. Baugrube
 in max. 150m Abschnitten, bei befestigtem Seitenstreifen
 und ohne Einengung der Fahrbahn.
 Modifiziert nach Regelplan C I/1
 Straßenquerung (geschlossene Bauweise mit Erdrakete).
 Wanderbaustelle
 werktags 07:00-19:00 in mehreren Abschnitten



Maßstab: 1:1.000

12

**Bauvorhaben: Glasfaserausbau
Groß Niendorf, Hamburger Straße B432**

Baufeld in der Bankette. Einseitiger Geh- und Radweg auf der ggü. Straßenseite vorhanden. Baugrube in max. 150m Abschnitten. Geringe Einschränkung der Fahrbahn.
Bei verpflichtender Anwendung der LSA, Einsatz einer Lichtsignalanlage, Abstimmung mit dem Projektleiter und dem Ordnungsamt, Lichtsignalanlage im Abstand von ca. 150m
Modifiziert nach Regelplan C I/5
Vanderverkehr
Werktags 07:00-19:00 in mehreren Abschnitten



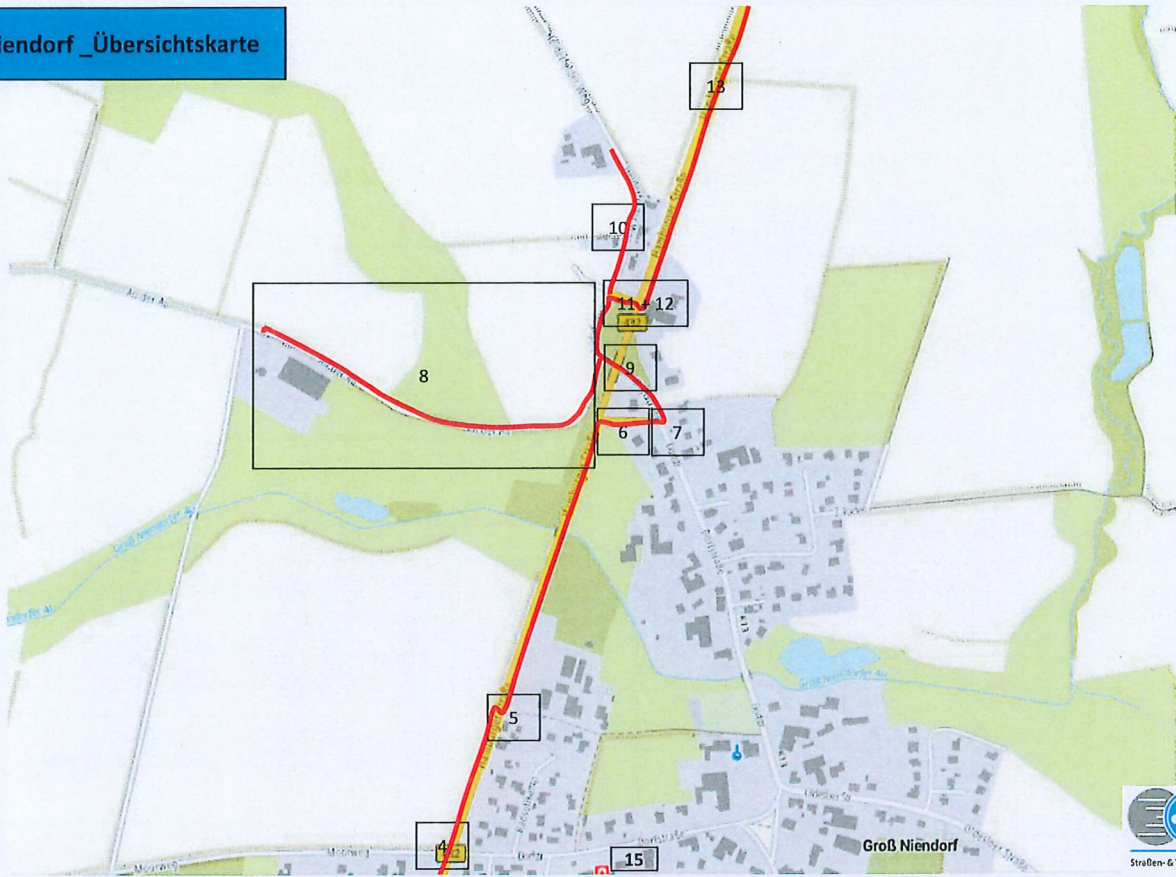
Maßstab: 1:1.000

Los 4.2_Groß Niendorf_Übersichtskarte



Maßstab: 1:5.000

Los 4.2_Groß Niendorf_Übersichtskarte



Maßstab: 1:5.000